



SPUNTY

UTENSILE PER LA SPUNTATURA
TOOL FOR NICKING FINISH

Scan for
video



KIT IN DOTAZIONE INCLUDED EQUIPMENT



scatola
box



manuale d'istruzioni
multilingua
Multilanguage instructions
booklet



sacchetto accessori
accessories



schema di posizionamento
fori di fissaggio
diagram to assembly
hole position

Rivenditore di zona



LUPATO MECCANICA s.r.l.

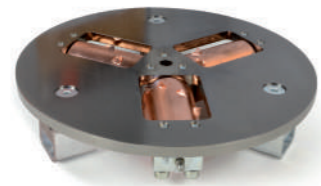
Via Delle Arti e Mestieri, 3
33080 Roveredo in Piano (PN) ITALY
Tel. +39 0434 924404
www.lupatomeccanica.com
info@lupatomeccanica.com

I dati tecnici sono indicativi e non impegnativi - Technical datas are only for information and not binding

SPUNTY UTENSILE PER LA SPUNTATURA TOOL FOR NICKING FINISH

Le Spunty sono utensili per l'esecuzione della spuntatura di marmi, pietre e graniti.
Spunty tools are for nicking finish on marble, stone and granite.

3



Spunty 3 può essere applicata su levigatrici manuali e automatiche per la lavorazione di lastre e filagne, per lavorare su pavimenti già posati può anche essere applicata alle levigatrici per pavimenti.

Spunty 3 can be fixed on manual and automatic polishing machines to work on slabs and tiles, to work on floors already laid it can be fixed also on floor polishing machines.

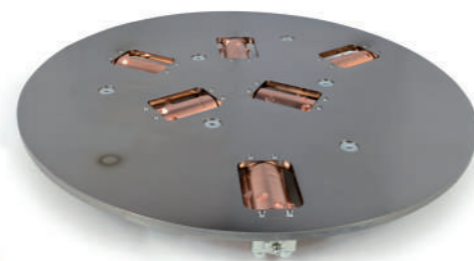


3

Produttività oraria (m²/h): **22 m²/h***
Hourly production (m²/h):

* Valore ottenuto con parametri indicati nel libretto di istruzioni.
Value obtained with parameters specified in the instruction booklet.

6



Spunty 6 può essere applicata su levigatrici automatiche per la lavorazione delle lastre o delle filagne.

Spunty 6 can be fixed on automatic polishing machines to work on slabs and tiles.



6

Produttività oraria (m²/h): **43 m²/h***
Hourly production (m²/h):

* Valore ottenuto con parametri indicati nel libretto di istruzioni.
Value obtained with parameters specified in the instruction booklet.

VELOCITÀ DI ROTAZIONE

Per Spunty 3: 700 Giri/min max
Per Spunty 6: 450 Giri/min max

ROTATION SPEED

For Spunty 3: Max 700 RPM
For Spunty 6: Max 450 RPM

DIAMETRO UTENSILI

Per Spunty 3: Ø 280 mm
Per Spunty 6: Ø 450 mm

TOOLS DIAMETER

For Spunty 3: Ø 280 mm
For Spunty 6: Ø 450 mm

APPLICAZIONE

Si applica ad un piatto portamole della levigatrice e lo si fa lavorare come una normale mola da levigatura, secondo i parametri riportati nel libretto di istruzioni.

APPLICATION

Tool must be fixed on the hold plate of the polishing machine and work as a normal polishing tool, using the parameters written in the instruction book.

TECNOLOGIA

Le particolari punte permettono di ottenere la finitura Spuntato.

TECHNOLOGY

The special bits give Nicking finish.

PERFORMANCE

- Estrema facilità di montaggio e d'uso.
- Finitura perfettamente uniforme su tutta la superficie.
- Alte produzioni e nuove finiture con minimo investimento.

PERFORMANCE

- Easy installation and use.
- Uniform finish over the whole slab surface.
- High production and new finishes with minimum investment.

FINITURE FINISHES

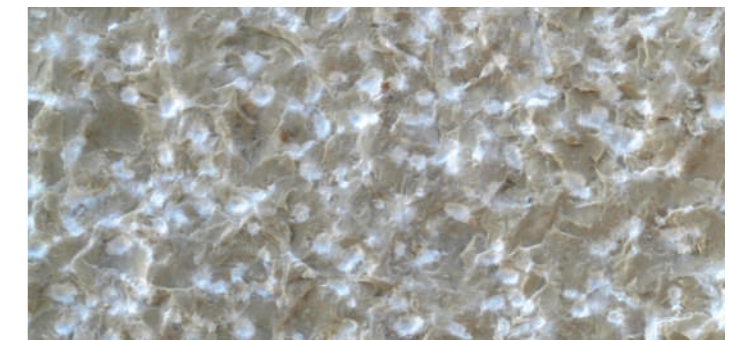
SPUNTATURA NICKING

Scala 1:1 / Scale 1:1



grossa
coarse

ID.PRA3,3



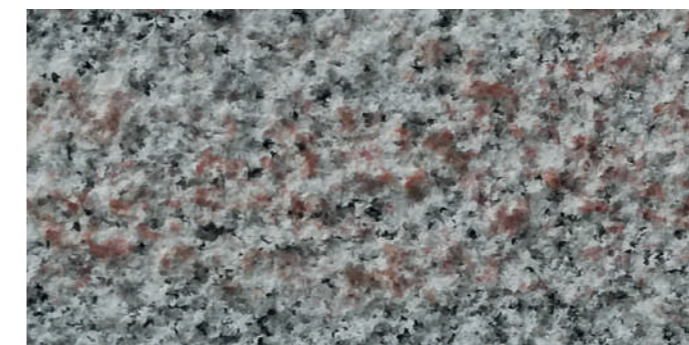
fine
fine

ID.PRA4,2

MARMO/PIETRA CALCAREA
MARBLE/LIMESTONE

SPUNTATURA NICKING

Scala 1:1 / Scale 1:1



fine
fine

ID.PRA4,2

GRANITO/ARENARIA
GRANITE/SANDSTONE

Utilizzabile solo su graniti teneri.
Suitable just for soft granite.